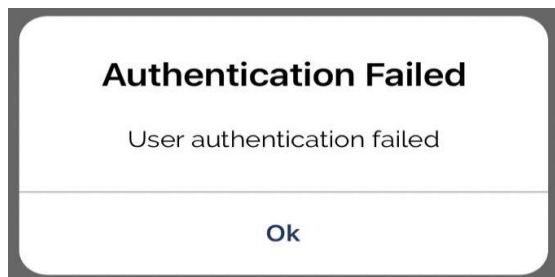


<Windows>

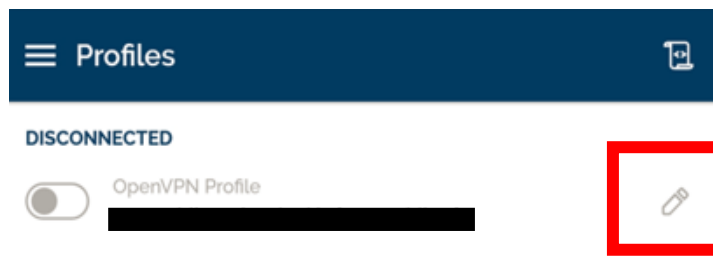
エラーメッセージ画面一覧

OpenVPN接続の場合

1. 「Authentication Failed User authentication failed」のエラー表示が出る

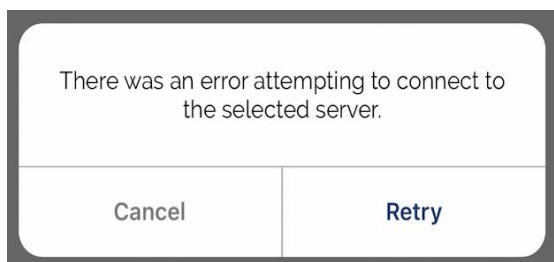


「Imported Profile」に入力したユーザー名またはパスワードに誤りがある場合に左図の画面が表示されます。ユーザー名またはパスワードに入力の誤りがないかご確認ください。



入力内容の変更は作成したVPNの右の編集ボタンより行ってください。

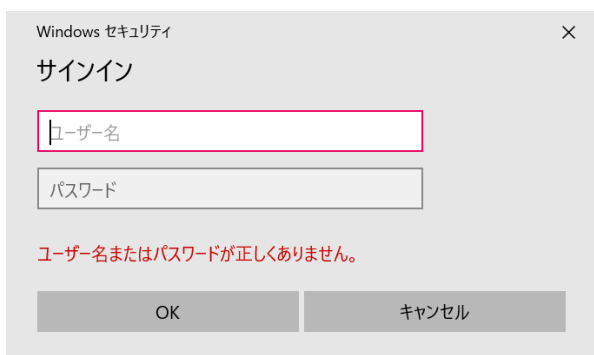
2. 「There was an error attempting to connect to the selected server.」のエラー表示が出る



お客様のインターネット環境に起因している可能性がございます。より繋がりやすいサーバーのIDを発行することも可能です。

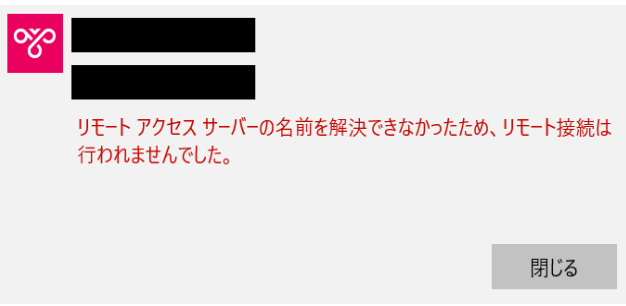
L2TP接続の場合

1. 「ユーザー名またはパスワードが正しくありません。」のエラー表示が出る



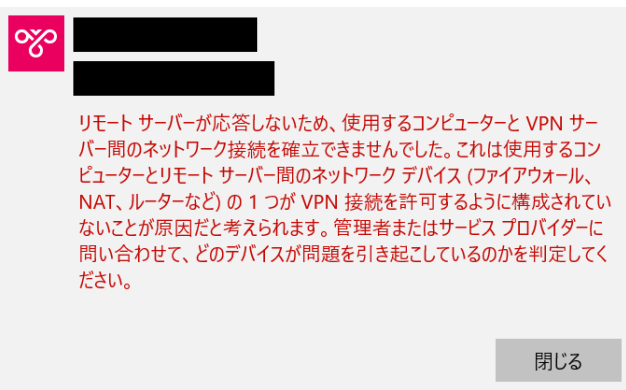
ユーザー名、パスワードに誤りがある場合左図の画面が表示されます。

2.「リモートアクセスサーバーの名前を解決できなかったため、リモート接続は行われませんでした。」のエラー表示が出る



サーバーアドレスが異なる場合
左図の画面が表示されます。

3.「リモートサーバーが応答しないため、使用するコンピューターとVPNサーバー間のネットワーク接続を確立できませんでした。これは使用するコンピューターとリモートサーバー間のネットワークデバイス(ファイアウォール、NAT、ルーターなど)の1つがVPN接続を許可するように構成されていないことが原因だと考えられます。管理者またはサービスプロバイダーに問い合わせて、どのデバイスが問題を引き起こしているのかを判定してください。」のエラー表示が出る

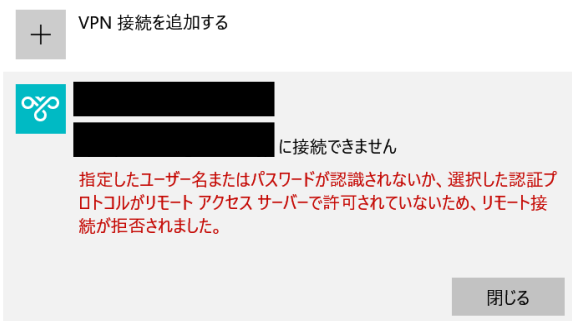


事前共有キーに誤りがある場合
左図の画面が表示されます。

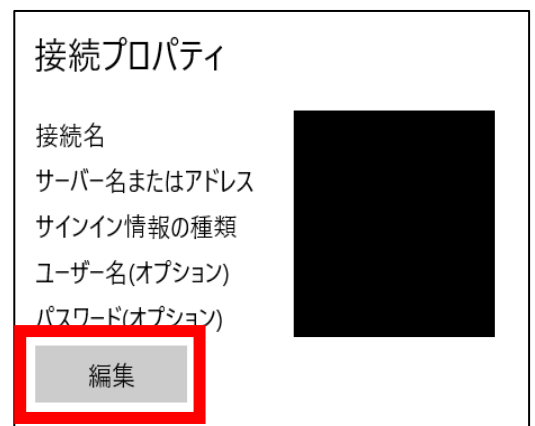
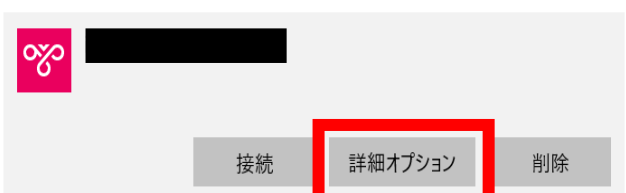
4.「(サーバー名に)接続できません

指定したユーザー名またはパスワードが認識されないか、選択した認証プロトコルがリモートアクセスサーバーで許可されていないため、リモート接続が拒否されました。」のエラー表示が出る

VPN



同一アカウントを同時に使用している
場合左図の画面が表示されます。



入力内容の変更は、対象のVPNの「詳細オプション」→「編集」から行ってください。