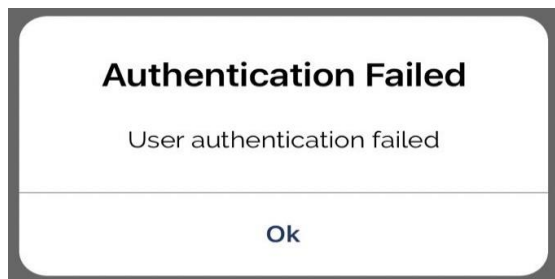


<iPhone>

エラーメッセージ画面一覧

OpenVPN接続の場合

1. 「Authentication Failed User authentication failed」のエラー表示が出る

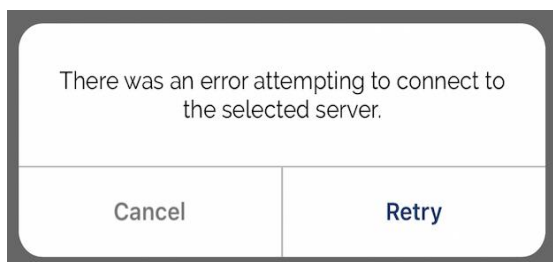


「Imported Profile」に入力したユーザー名またはパスワードに誤りがある場合に左図の画面が表示されます。ユーザー名またはパスワードに入力の誤りがないかご確認ください。



入力内容の変更は作成したVPNの右の編集ボタンより行ってください。

2. 「There was an error attempting to connect to the selected server.」のエラー表示が出る



お客様のインターネット環境に起因している可能性がございます。より繋がりやすいサーバーのIDを発行することも可能です。

L2TP接続の場合

1. 「L2TP-VPNサーバと通信できませんでした。サーバのアドレスを確認してから、もう一度接続してください。それでも問題が解決しない場合は、管理者に問い合わせてください。」のエラー表示が出る



サーバアドレス、事前共有キーに誤りがある場合左図の画面が表示されます。

2.「認証に失敗しました。」のエラー表示が出る。



アカウント、パスワードに誤りがある、同一アカウントを同時に使用している場合左図の画面が表示されます。



入力内容の変更は対象のVPNの右にある(i)のマークをタップし右上の「編集」から行ってください。