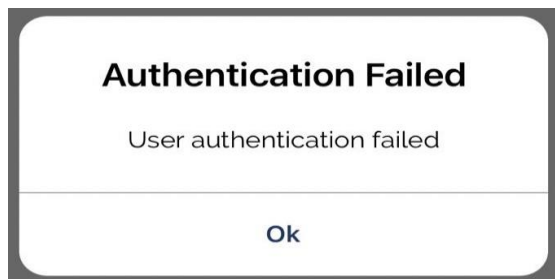


<android>

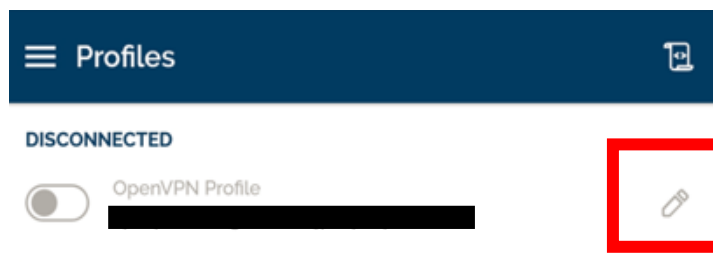
エラーメッセージ画面一覧

OpenVPN接続の場合

1. 「Authentication Failed User authentication failed」のエラー表示が出る

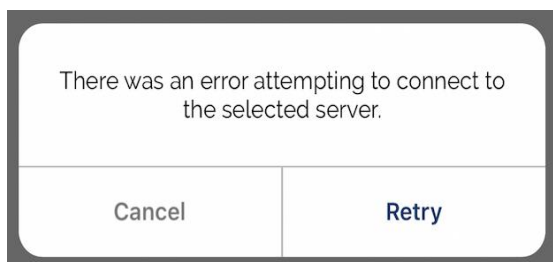


「Imported Profile」に入力したユーザー名またはパスワードに誤りがある場合、上図の画面が出ます。ユーザー名またはパスワードに入力の誤りがないかご確認ください。



入力内容の変更は作成したVPNの右の編集ボタンより行ってください。

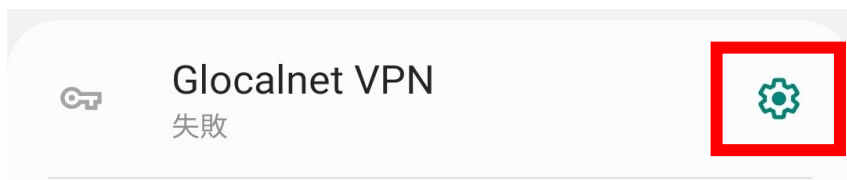
2. 「There was an error attempting to connect to the selected server.」のエラー表示が出る



お客様のインターネット環境に起因している可能性がございます。より繋がりがやすいサーバーのIDを発行することも可能です。

L2TP接続の場合

「失敗」と表示される



サーバアドレス、アカウント、パスワード、事前共有キーに誤りがある、同一アカウントを同時に使用している場合、「失敗」と表示されます。入力内容の変更は右の歯車ボタンから行ってください。